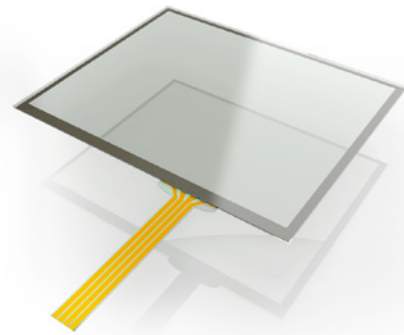


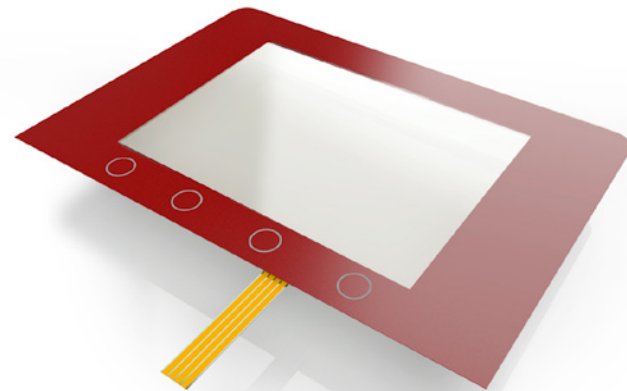
Touch mit ganzflächiger Transparenzverklebung

Spätestens seitdem intuitive Touchbedienungen bei Handys Einzug gehalten haben und einen gigantischen Medienhype auslösten, wird deutlich, dass diese Art der Mensch-Maschine-Schnittstelle vom Anwender mehr als nur akzeptiert wird.

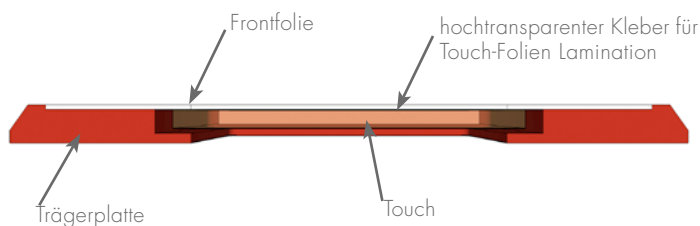
Alle wollen es, auch in technischen Anwendungen - und wir können es - für unsere Kunden. Die Vorteile liegen auf der Hand, bzw. unter dem Finger. Das direkte Berühren der Menüs sowie selbsterklärende Designs erleichtern die Bedienung. Unsere Lösungen kommen in den verschiedenen Branchen wie z. B. Medizintechnik, Automatisierungstechnik oder der Automobiltechnik zum Einsatz.



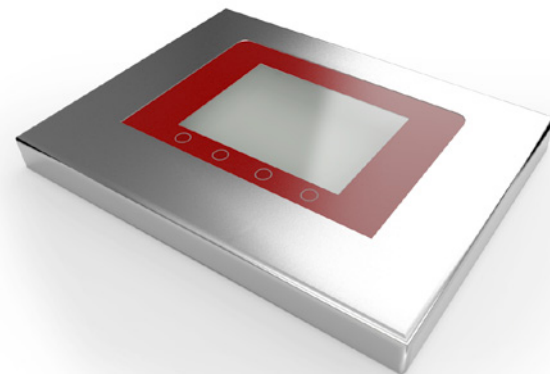
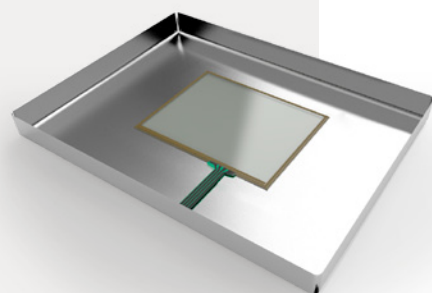
Nahezu jeder handelsübliche Touch kann bei dieser Art der Touchintegration eingesetzt werden.



Querschnitt



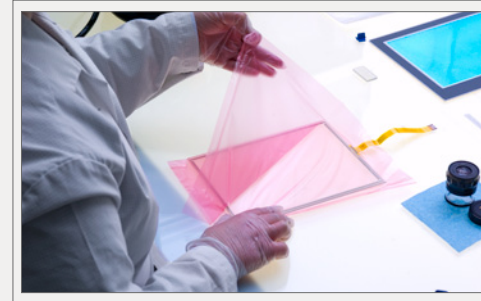
Die Frontfolie wird in einem speziellen Verfahren ganzflächig hochtransparent mit dem Touch verklebt. Diese verklebte Einheit ist somit resistent gegen Flüssigkeiten oder Schmutzpartikel und lässt sich problemlos reinigen.



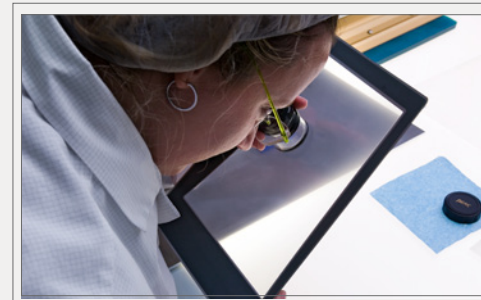
Somit kann die Baugruppe Frontfolie mit Touch in ein beliebiges Gehäuse / Trägermaterial integriert werden.

Herstellungsverfahren

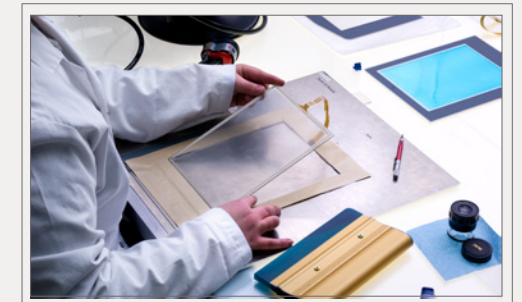
Der gesamte Prozess findet in unserem Reinraum statt, denn nur dort ist gewährleistet, dass eine optimale Herstellung eines Touches mit ganzflächiger Transparenzverklebung möglich ist.



Der zuvor geprüfte Touch wird nun in eine Montageschablone eingesetzt, um eine exakte Positionierung bei der weiteren Verarbeitung zu gewährleisten.



In unserem Produktionsbeispiel wird ein handelsüblicher Touch verwendet. Er ist mit der typischen rosafarbenen Schutzfolie versehen, die Beschädigungen vermeiden soll. Diese wird im ersten Schritt vollständig von dem Touch abgezogen.



Im nächsten Schritt wird die Frontfolie auf etwaige Mängel oder Beschädigungen geprüft. Hat die Frontfolie die Qualitätsprüfung bestanden, wird sie mit dem Touch zu einer widerstandsfähigen Einheit verbunden.

technische Daten

Diagonale: Standard bis 19"; weitere Größen auf Anfrage
 Schutzart: Standard IP65 frontseitig; abweichende auf Anfrage

Lebensdauer, Betriebstemperatur, Lagertemperatur sowie Luftfeuchtigkeit sind gleichzusetzen mit den Spezifikationen des jeweils eingesetzten Touch.

Tastaturen

In der Automation, im Maschinen- und Anlagenbau, der Medizintechnik und allen Branchen in denen Geräte entstehen die vom Menschen bedient werden, sind Tastaturen heutzutage die wichtigste Eingabeoberfläche. Neben vielen Anzeige-, Beleuchtungs- und Schutzfunktionen können spezielle ergonomische Anforderungen realisiert werden.



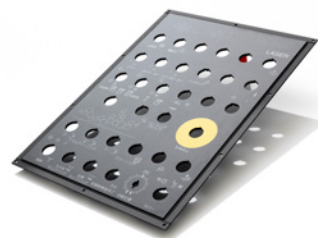
Frontfolien

Die Frontfolie oder auch Designfolie ist das optimale Finish für Fronten und Gehäuse mit vorhandenen Kurzhubtastaturen, LED- und LCD-Anzeigen sowie aufbauenden Bediengeräten (Taster, Schalter, Hebel usw.). Häufig wird die in der Regel selbstklebende Frontfolie auch als Frontabdeckung auf Frontplatten und Gehäusen verwendet.



Frontplatten

Um die bestmögliche Realisierung Ihrer Vorgaben und Kundenwünsche zu gewährleisten, bieten wir Ihnen die individuelle Gestaltung Ihrer Frontplatte an. Die Frontplatte ist nicht nur das augenfälligste Bauteil aufgrund seiner Aufgabe als Halterung der Bedienelemente, sondern auch ein individuelles Designstück. Schaltungen, Folientastaturen und andere Bedieneinheiten können mit unseren Frontplatten genau eingefasst und übersichtlich angeordnet werden.



Gehäusetechnik

Vom einfachen Blechteil bis zum Sondergehäuse in allen Bauformen. Mit uns haben Sie einen Partner, der Ihre individuellen Vorstellungen produziert. Wir fertigen nach Ihren Zeichnungen, entwickeln zusammen mit Ihnen Konzepte nach Ihren Vorgaben oder anhand von Baumustern. Wir konstruieren und produzieren Ihre Produkte in verschiedensten Materialien, wie zum Beispiel Stahl, Edelstahl und Aluminium.

Assemblierung

Die Montage von Standard- und beigestellten Elektroniken wird individuell von uns durchgeführt. Sowohl unterschiedlichste Formfaktoren auf der Boardlebene als auch unterschiedlichste Anzeigergeräte können von uns umhaust und mit Frontelementen versehen werden. Die Modifikation von vorhandenen Geräten kann herstellerunabhängig projektiert und bis zur Geräteabnahme durchgeführt werden.



Systemlösungen

Durch die hohen Anforderungen, die unsere Kunden an uns stellen, werden wir immer wieder vor neue Probleme gestellt für die wir, mit all unseren Möglichkeiten die richtige Lösung finden. So entstehen eine Vielzahl an Lösungen, die Ihr Produkt zu einem hochqualitativen System machen. Unser Know How und die langjährige Erfahrung machen Ihre Idee zu einer erfolgreichen Systemlösung.

